

在操作或调整机器前请务必详细阅读此说明书

---



正邦电子

ZB-203

全自动散装电容切脚机

# 使用说明书

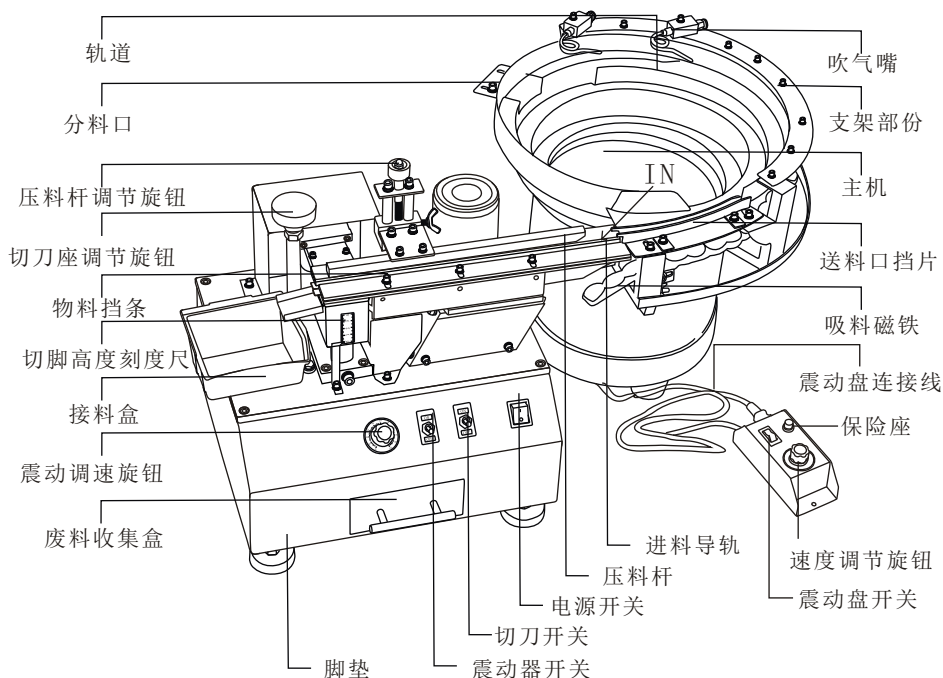
**温州市正邦电子设备有限公司**

Wenzhou Zhengbang Electronic Equipment Co., LTD

## 目录

一、产品结构-----	1
二、产品简介-----	1
三、技术参数-----	2
四、电容切脚机调整方法-----	2
五、电容切脚机操作说明-----	3
六、自动送料盘操作说明-----	4
七、保养方法-----	5
八、附件列表-----	6
九、售后服务-----	6

## 一、产品结构



## 二、产品简介

ZB-203全自动散装电容切脚机主要用于对圆柱形散件电容、电感等电子元器件引脚进行剪切，以符合用户装配要求的专用设备。

本机器采用高精度零件、优质材料制造，其动作原理是将散

装元件倒入震动盘，由震动盘自动排料送至自动电容切脚机对引脚进行剪切，以满足用户不同引脚高低之需求。

其特点如下：

- 机器结构十分轻巧、操作方便。
- 生产效率高，每分钟可剪切100-200PCS元器件。
- 机器内置动力马达实现了自动化生产。

**我们的质量方针：“不断改进、持续有效、用户至上”正邦电子竭诚为你服务！**

### 三、技术参数

	电容切脚机	震动盘
电 压	AC220V 50Hz	
功 率	25W	300W
电 流	0.1A	1.4A
切脚高度	3-10mm	无
重 量	31.8kg	40.3kg
外形尺寸	370*320*460	390*470*380

### 四、电容切脚机调整方法

1. 切刀座调整：

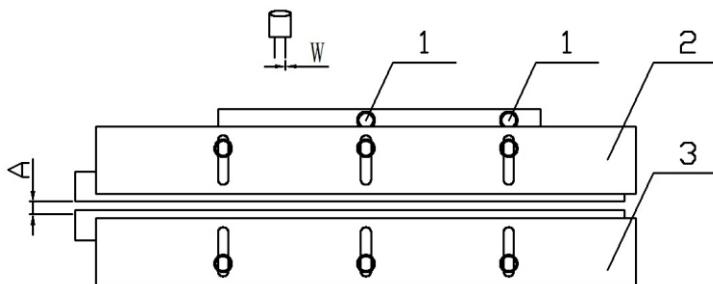
- ① 顺时针方向旋转切刀座旋钮，刀座往上则切脚长度越短，反之则越长。
- ② 旋转时，需对照刀座前方的表尺，以确定所需之脚长。

## 2. 轨道宽窄调整:

①  $A = W + 0.4\text{mm}$

② 调整轨道2时，先松开固定螺丝1，调整右侧轨道使之满足尺寸A

③ 将固定螺丝1旋紧



## 五、电容切脚机操作说明

### 1. 开机:

- ① 打开电源开关，灯亮表示已通电。（如未亮，请检查电源及保险丝）。
- ② 将所要加工之材料放1PCS在IN处的轨道上，再打开震动盘开关，并调整速度旋钮，使材料行走。（震动速度勿需过快，可视放料进速酌量调整。
- ③ 调整轨道上左右两片铝合金轨道，使之不影响材料行走，并不需太宽，两铝合金导轨内边宽比材料略宽2-3mm即可。
- ④ 调整压料杆高度，使压料杆下侧略高于材料1-2mm，并不妨碍材料行走。

- ⑤调整切断刀座调整钮，并对照脚长刻度表使其切出脚长符合所需脚长。再打开切刀开关，并试切1PCS以测量尺寸，符合要求后即可批量生产。

## 2. 关机：

- ①使震动盘送料器上之材料行走完毕，先将震动盘调整钮归零，再关闭相应开关，并清除废料盒内之废脚，如需长时间关机，请拔掉电源。
- ②擦拭轨道，再将切刀座抹上润滑油或30#机油。

# 六、自动送料盘操作说明

## 1、用途与性能特点：

自动送料盘是一种采用电磁震动作为动力，以可控硅SCR元件作无级调速的震动式送料器。其操作简单，性能可靠，送料速度快，噪音小，已越来越广泛的应用在现代电子工业生产中。

## 2、操作方法：

- ①将调速器电源线插入电源座，送料盘电源线插入调速器输出座中，调速器速度旋到30，再打开调速器开关，缓缓地旋动调速电位器，将送料盘送料速度调整到适当位置（一般70-80）。
- ②根据元件本体直径的大小，将送料轨道作适当调整，使之送料顺畅即可进行自动送料作业。

## 3、送料调整：

- ①首先放入少量元件入盘内，启动调速器旋钮，震动盘开始产生震动，元件缓缓移动。。

- ②当元件进入分料口时，请调整分料口，往前调元器件进入轨道就越多则易卡带，往后接触面积愈小则不能送料，只能调整一个元件刚好通过
- ③调整分料口后，请调整轨道，如小元件（本体直径为6MM以下）先松开轨道固定螺丝，使移动块往右移动，间隙小于本体，然后锁紧螺丝。如大元件（本体直径6MM以上），则调整方法相同。
- ④调整轨道后，就调整磁铁，往上或往下，不能吸住元件脚，否则原件就停止不动，磁力的大小是根据元件本体大小来进行调整，以达到导向送料的目的。
- ⑤最后调整出料口挡片，挡片中间间隙大于元件本体0.5-1.0mm，不能小于元件本体，否则将造成卡料现象。

**以上调整好后，请先试料，直至无卡料现象则可进入正常生产。调整完毕后，请注意保养，调旋钮不能太快。**

## **七、保养方法：**

1. 每日使用后，均需清理废脚及进行润滑，并擦拭机器。
2. 每三个月需将传动轴护盖打开，并在偏心轴外面打上新黄油。
3. 每六个月需将座壳撑高，查看传动皮带是否过松，有无打滑现象。

## 八、附件列表

1. 震动盘调速器	1 套
2. 料斗	1 只
3. 接料盒	1 个
4. 内六角扳手	1 套
5. 说明书	1 份
6. 合格证	1 份

## 九、售后服务

本机器保修期为自购买之日起十二个月；在保修期内，如不属人为故障，我们将免费维修，如属人为或超过保修期，我们将酌情收取维修费用，终身维护。



 温州市正邦电子设备有限公司

地址:浙江省温州市瓯海区鹅湖工业区鹅兴路11号

电话:0577-85398666      传真:0577-86701182

销售:15067895666      售后:18968816717

网址:[www.wzzbdz.com](http://www.wzzbdz.com)      邮编:325000